

# REQUALIFICAÇÃO URBANA EM PRAÇAS NA CIDADE DE DOM PEDRITO / RS

## ÁREA DE PROJETO 3 - PRAÇA CENTRAL

Com seu aspecto cultural e histórico e localizada na área central da malha urbana, corresponde a uma área aproximada de 13.435 m<sup>2</sup> e é considerada a principal praça do município, nela ocorrem eventos culturais e a presença da maior parte da população nos finais de semana, onde frequentam a comunidade, seja para passear ou ter outros momentos de lazer durante o dia.

A proposta para essa área parte principalmente da valorização da cultura e do patrimônio histórico, sendo assim um Espaço cultural que atenda as necessidades dos eventos e visando trazer mais eventos culturais a região, na área da praça também traz espaços de contemplação com plataformas rasteiras com o intuito de aproximar a comunidade com a natureza e assim deslumbrando do entorno histórico que ali apresenta.

Para o prédio existente de valor histórico ao centro da praça, a Caixa D'Água, prevê de tornar um mirante aberto ao público geral, para contemplar não somente ali o entorno, mas também visualizar a cidade da parte mais alta do município.

É proposto também uma revitalização da área recreativa infantil, onde tem a proposta de dividir em duas áreas e levar mais ao centro da área da praça.

## DIAGRAMAS DE COMPOSIÇÃO

### MOBILIÁRIO URBANO

É proposto mobiliários novos, além de iluminação pública em áreas internas na praça.

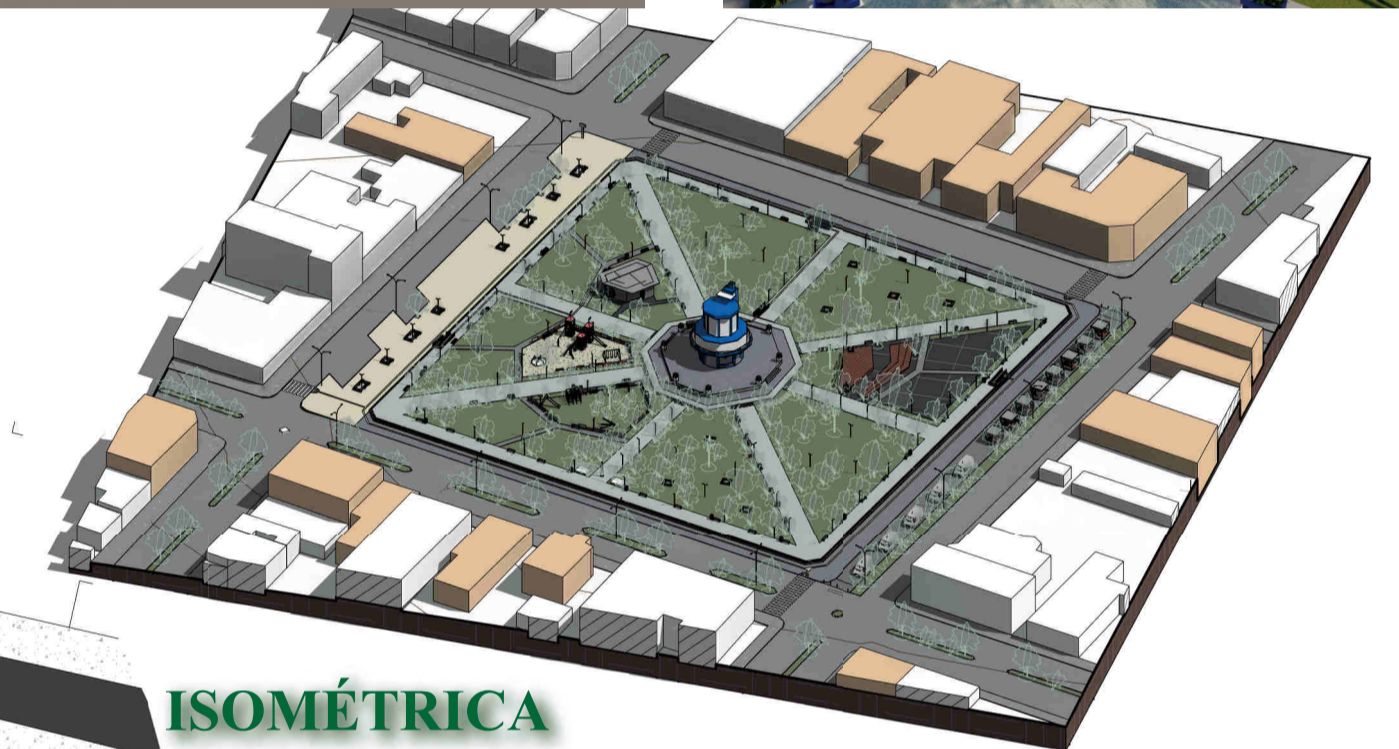
### PAVIMENTAÇÃO

Foi utilizado piso drenante nos ambientes e nos caminhos novos e a revitalização do ladrilho hidráulico tanto na volta da Caixa D'Água como nos passeios que tem a presença do mesmo.

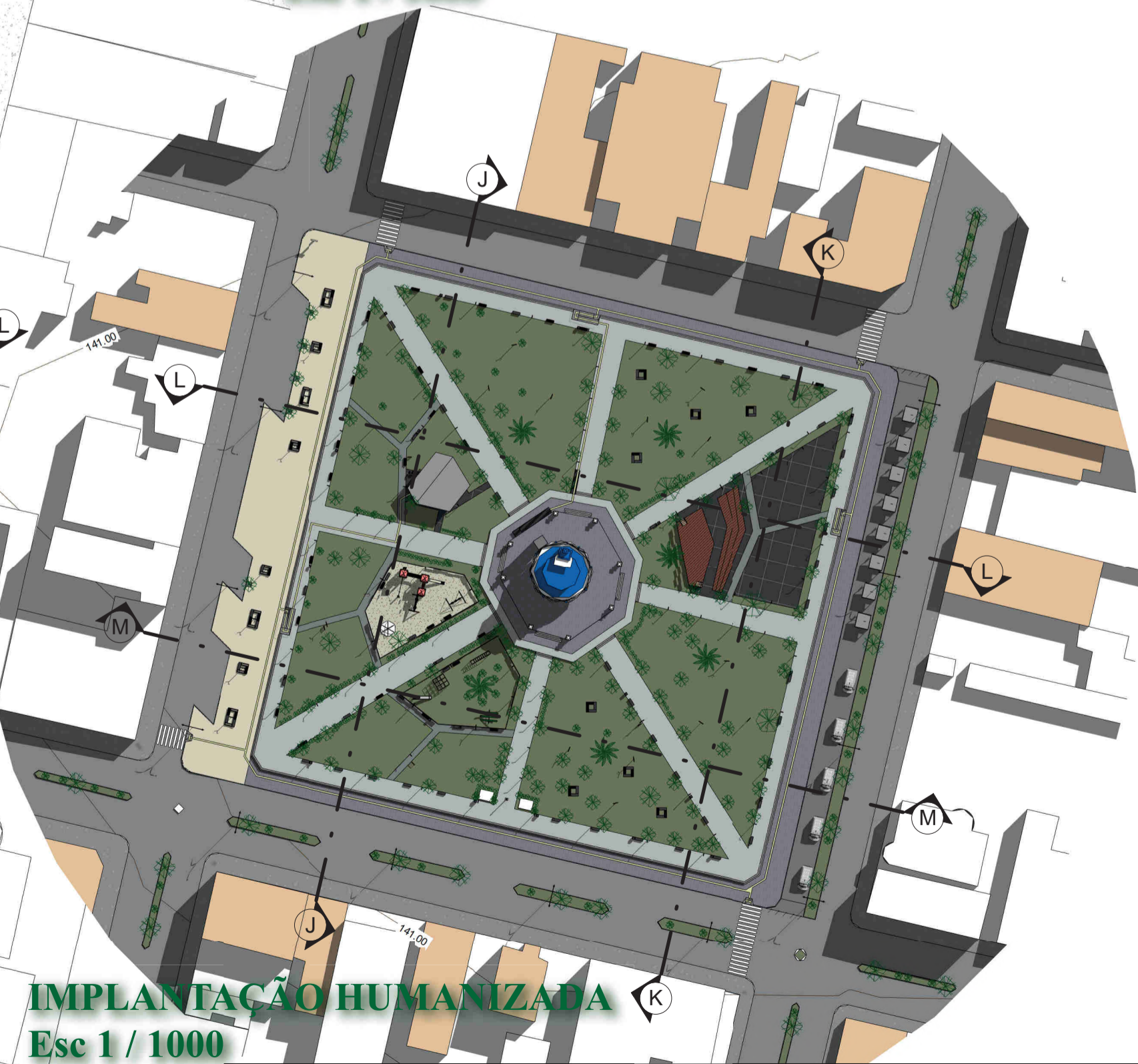
### VEGETAÇÃO

Foi preservada a arborização existente da praça.

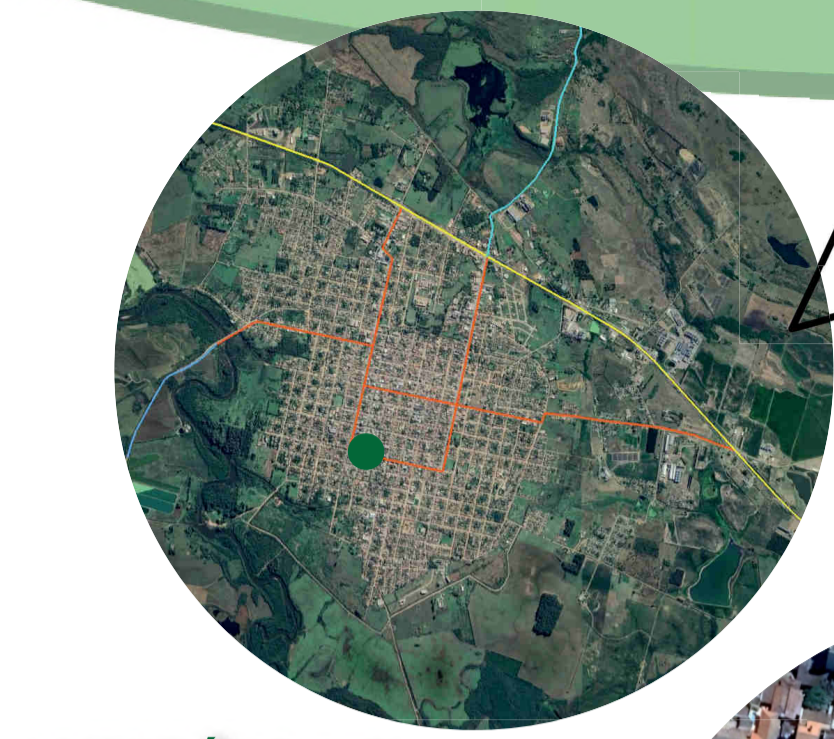
PRÉDIOS HISTÓRICOS



ISOMÉTRICA  
Esc 1 / 1000



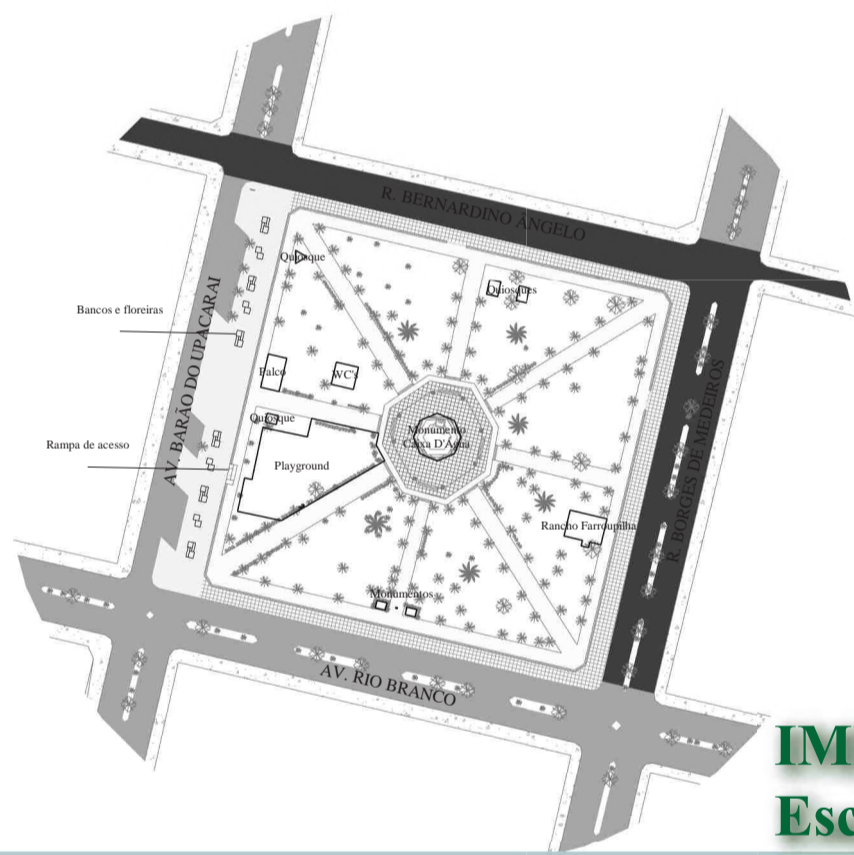
IMPLANTAÇÃO HUMANIZADA  
Esc 1 / 1000



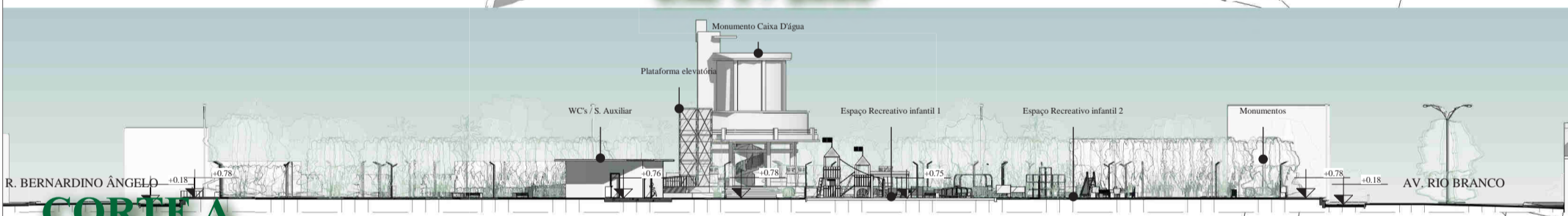
MAPA ÍNDICE



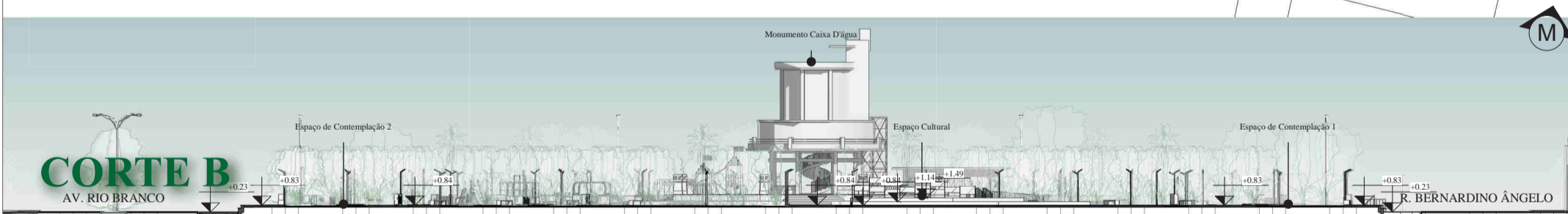
IMPLANTAÇÃO EXISTENTE  
SATÉLITE



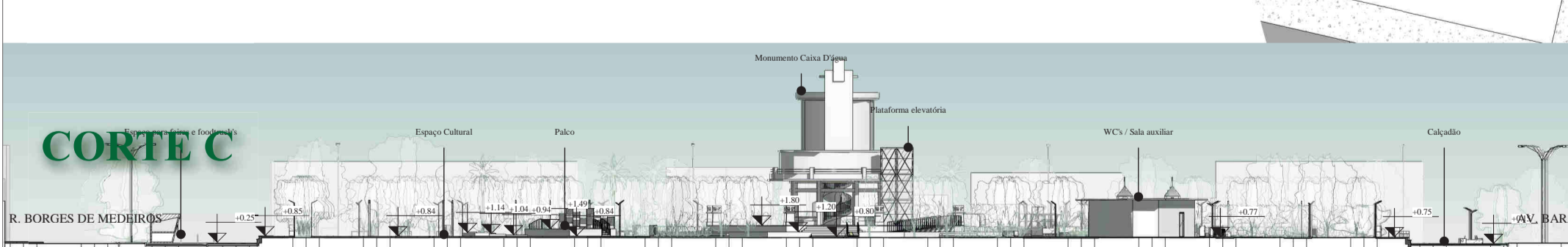
IMPLANTAÇÃO EXISTENTE  
Esc 1 / 2000



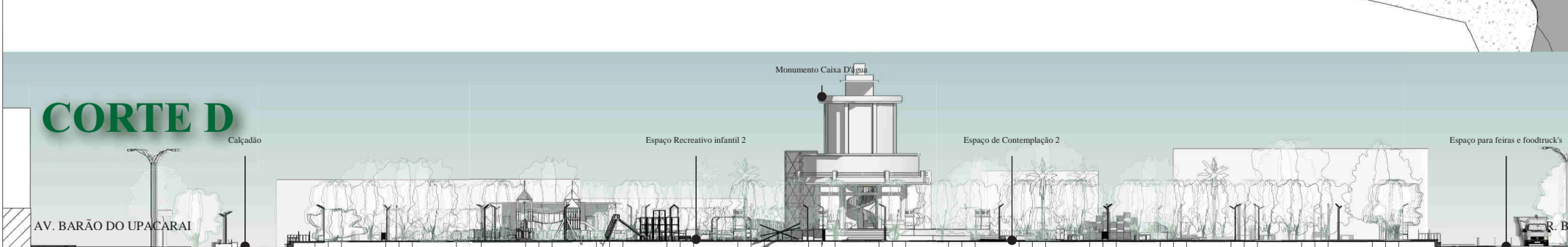
CORTE A



CORTE B



CORTE C



CORTE D



CORTE E

IMPLANTAÇÃO TÉCNICA  
Esc 1 / 1000

PRÊMIO IAB RS - turmas 2022  
JOSÉ ALBANO VOLKMER